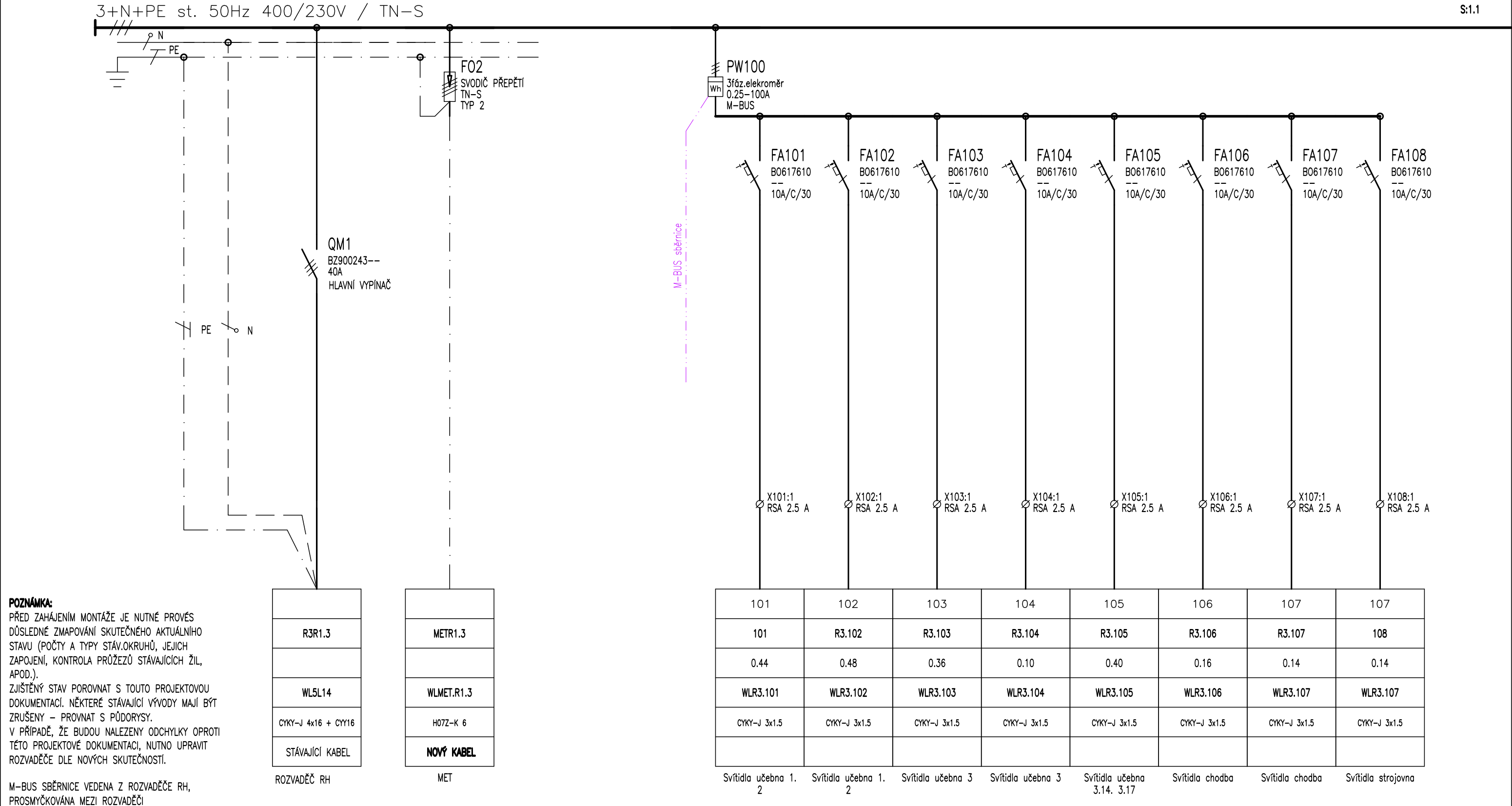


3+N+PE st. 50Hz 400/230V / TN-S

3+N+PE st. 50Hz 400/230V / TN-S

S:1.1



POZNÁMKA:
PŘED ZAHÁJENÍM MONTÁŽE JE NUTNÉ PROVÉS
DŮSLEDNÉ ZMAPOVÁNÍ SKUTEČNÉHO AKTUÁLNÍHO
STAVU (POČTY A TYPY STÁV.OKRUHŮ, JEJICH
ZAPOJENÍ, KONTROLA PRŮŽEZŮ STÁVAJÍCÍCH ŽIL,
APOD.).
ZJIŠTĚNÝ STAV POROVNAT S TOUTO PROJEKTOVOU
DOKUMENTACÍ. NĚKTERÉ STÁVAJÍCÍ VÝVODY MAJÍ BÝT
ZRUŠENY – PROVAT S PŮDORYSY.
V PŘÍPADĚ, ŽE BUDOU NALEZENY ODCHYLKY OPROTI
TÉTO PROJEKTOVÉ DOKUMENTACI, NUTNO UPRAVIT
ROZVADĚČ DLE NOVÝCH SKUTEČNOSTÍ.

M-BUS SBĚRNICE VEDENA Z ROZVADĚČE RH,
PROSMYČKOVÁNA MEZI ROZVADĚČI

R3R1.3
WL5L14
CYKY-J 4x16 + CYY16
STÁVAJÍCÍ KABEL

ROZVADĚČ RH

METR1.3
WLMET.R1.3
H07Z-K 6
NOVÝ KABEL

MET

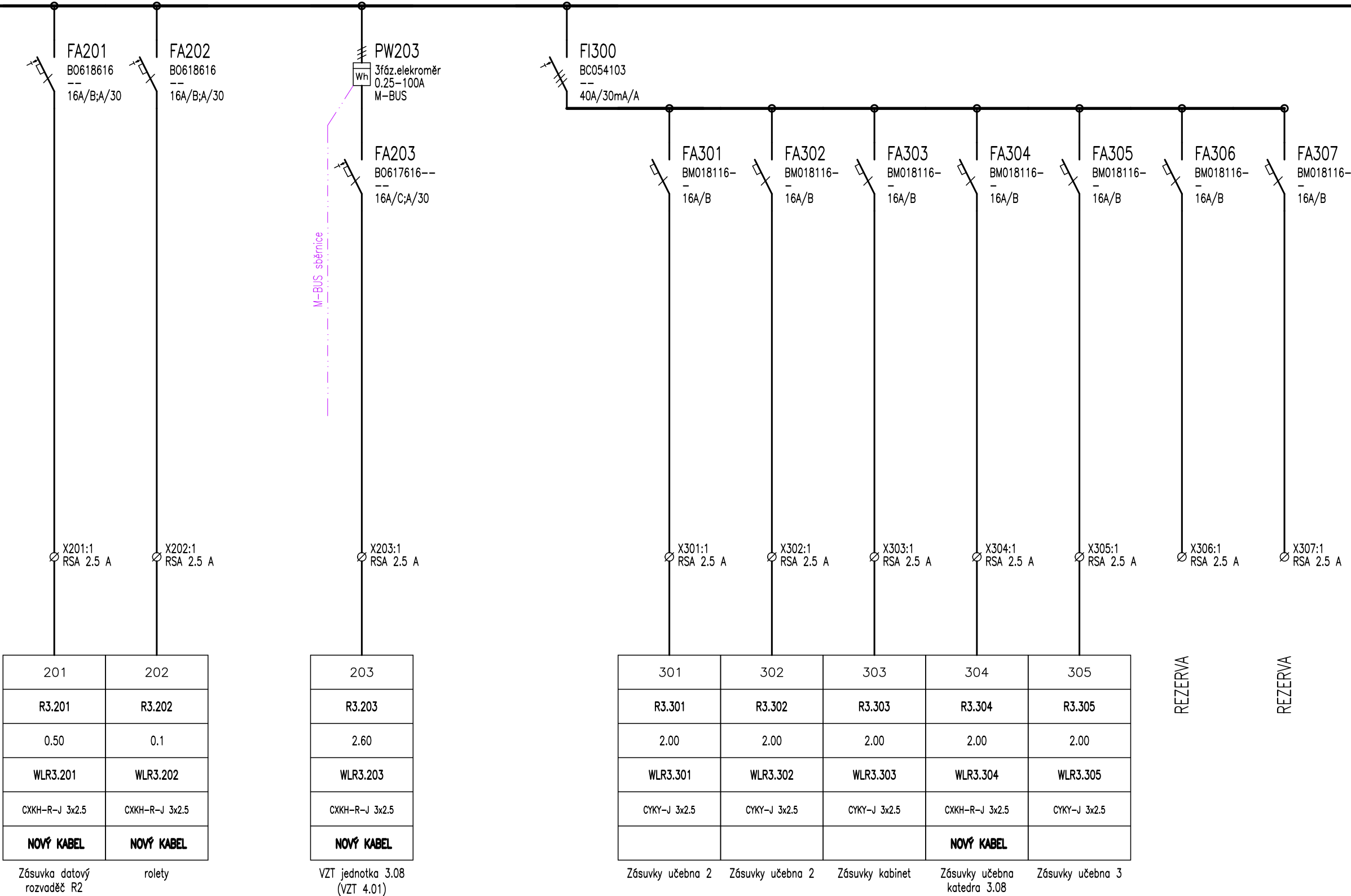
101	102	103	104	105	106	107	107
101	R3.102	R3.103	R3.104	R3.105	R3.106	R3.107	108
0.44	0.48	0.36	0.10	0.40	0.16	0.14	0.14
WLR3.101	WLR3.102	WLR3.103	WLR3.104	WLR3.105	WLR3.106	WLR3.107	WLR3.107
CYKY-J 3x1.5	CYKY-J 3x1.5	CYKY-J 3x1.5	CYKY-J 3x1.5	CYKY-J 3x1.5	CYKY-J 3x1.5	CYKY-J 3x1.5	CYKY-J 3x1.5

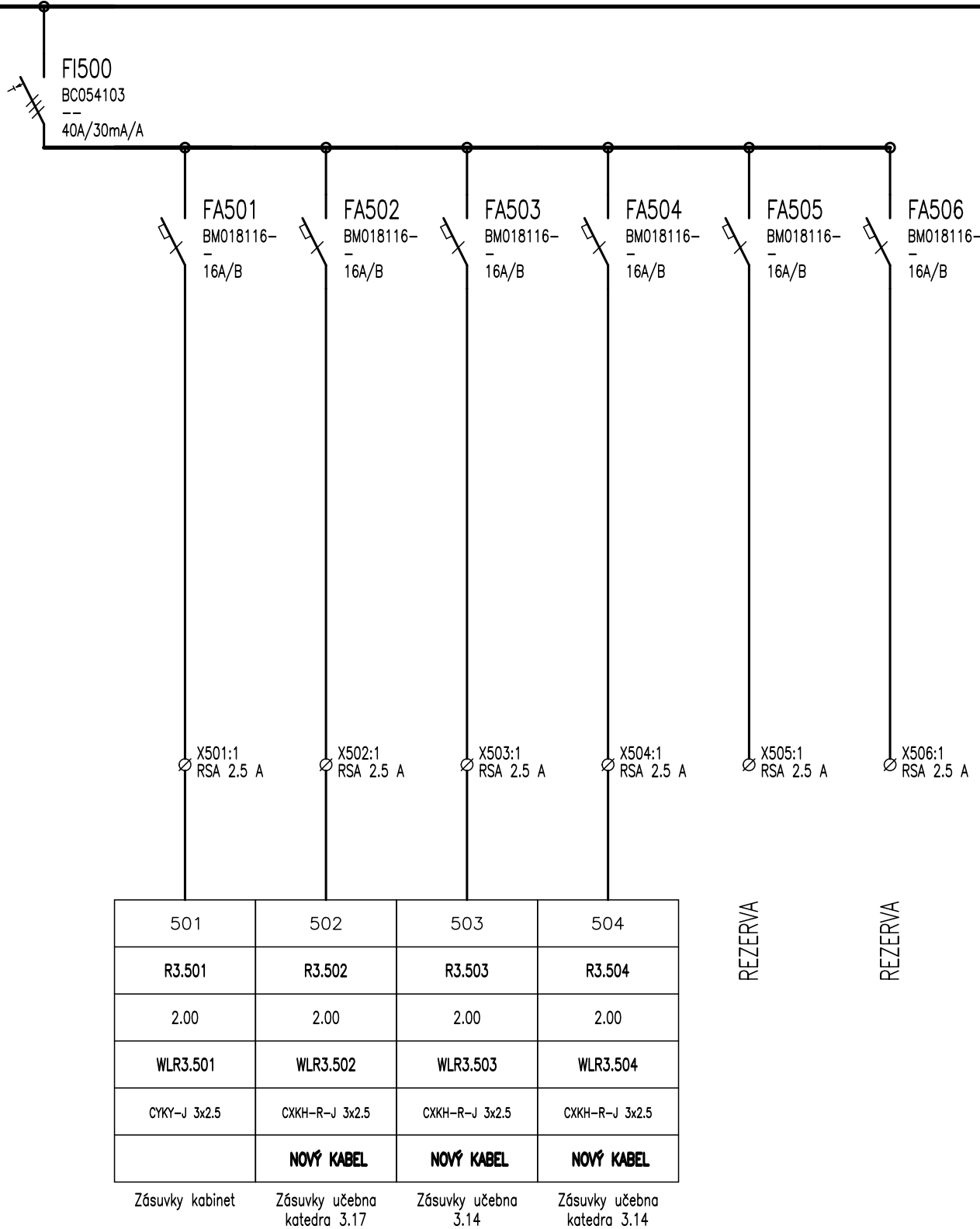
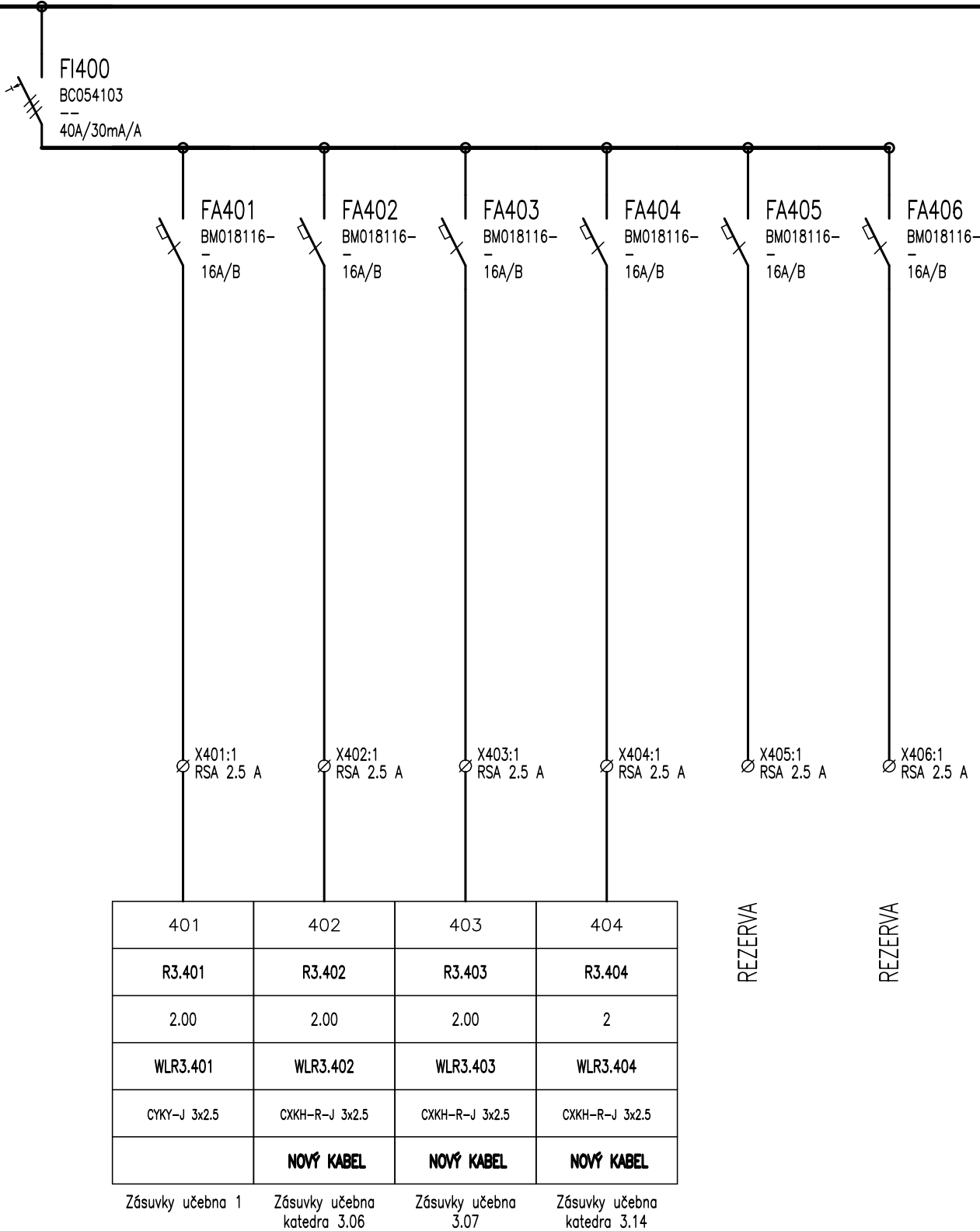
Svítlidla učebna 1. 2 Svítlidla učebna 1. 2 Svítlidla učebna 3 Svítlidla učebna 3 Svítlidla učebna 3.14. 3.17 Svítlidla chodba Svítlidla chodba Svítlidla strojovna

TYP PROVEDENÍ: OCEP ZAPUŠTĚNÝ (2U28, 189 MOD.)
KRYTÍ: PROTIPOŽÁRNÍ ÚPRAVA EW 30 DP1
ROZMĚRY: 586x1377x250mm
DĚLENÍ: --
NÁTĚR: TYPOVÝ
OBSLUHA: PRAC. POUČENÝMI

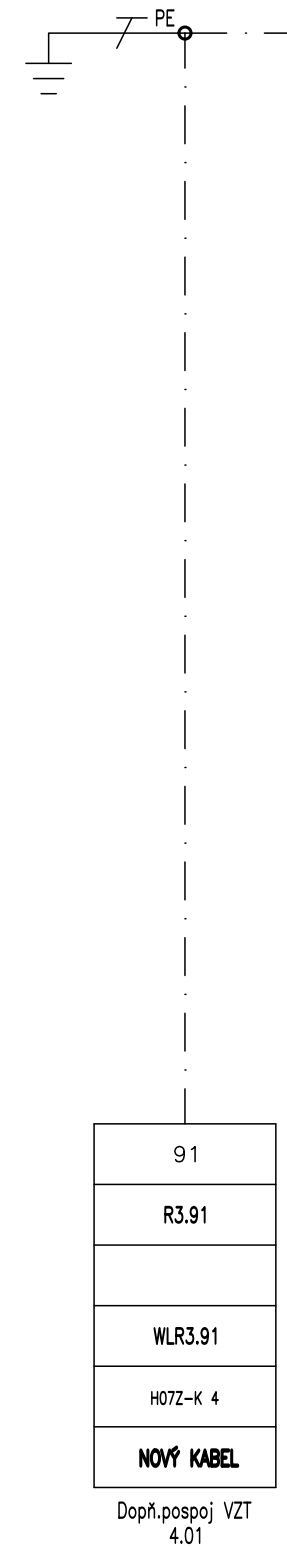
PŘÍVOD (Y): SHORA
VÝVODY: NAHORU
Pi: 43 kW
Ps: 25 kW
Ik: 10 kA
In: 40 A

DATUM: 08/2024	SCHÉMA ROZVADĚČE R1.3 (3.NP)			LIST Č.: 1/	PARÉ:
ELMI SYSTEM	ZAK.ČÍSLO: 18246	VYPRACOVAL: MARTIN ŠPAČEK	OA a HŠ TŘEBÍČ ÚSPORY ENERGÍÍ – NÁMĚŠŤ NAD OSLAVOU	Č.VÝKRESU D.1.4.1–25	
	STUPEŇ PD: DPS	ODP.PROJ.: MARTIN ŠPAČEK	TECHNIKA PROSTŘEDÍ STAVEB SILNOPROUDÁ ELEKTROTECHNIKA		





4.1

REZERVA

91
R3.91
WLR3.91
H07Z-K 4
NOVÝ KABEL